

# 3月の園だより



まだまだ寒暖差がありますが、昼間の日ざしも暖かくなり、春の訪れを感じる今日このごろです。子どもたちもジャンパーを脱ぎ、元気いっぱい園庭で遊んでいます。進級・入学する子どもたちは、期待に胸を膨らませています。そんな子どもたちの気持ちを受け止めながら、毎日をご過ごしていきたいと思ひます。2月末感染者数が減少傾向にありますが、まだまだ気をゆるめることなく、私たちが今できる「新型コロナウイルス感染症予防対策」をしっかりとりながら、ご協力をお願い致します。

## 行事予定

### ① 制服教材渡し・父母の会総会 3月 24・25 日(金・土)2日間を予定

3月 24日(金)1日だけでなく、2日間のうちどちらかご都合の良い日にご参加下さい。

マスク・消毒・検温・スリッパ持参・代金引換にご協力ください。

・新入園児9:30・PTA 総会 10:30(アンケート式)・在園児 11:00

### ② <3号認定・2号認定・1号認定預かり保育利用者の方へ>

3月・春休み預かり保育希望カレンダー提出を

3月6日(月)までにお願い致します。

### ③ 4月1日新年度を迎えるにあたり3月31日(金)は、各教室の環境整備と 新年度準備

を致します。なるべく園での預かりではなく「家庭保育」をお願い致します。  
但し、お仕事等調整が難しい場合は、遠慮なく担任までご相談ください。

### ④ 令和5年4月7日(金)始業式(在園児のみ)

(1号認定在園児午前保育 11時降園送迎バス運行)

※「水木わかば幼稚園」と「学びの森わかば園」それぞれの園で行います。

### ⑤ 令和5年4月8日(土)入園式 学びの森わかば園ホールにて合同で開催予定

1部未満児(0・1・2歳児)AM9:00~

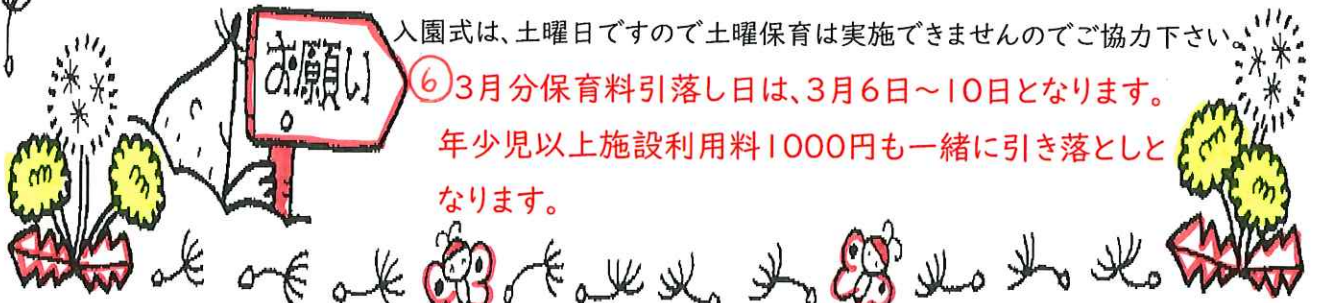
2部以上児(3・4・5歳児)AM10:30~



入園式は、土曜日ですので土曜保育は実施できませんのでご協力下さい

### ⑥ 3月分保育料引落日は、3月6日~10日となります。

年少児以上施設利用料1000円も一緒に引き落としとなります。





Q1 ひな祭りの始まりは？

A 今日のような形でお祝いするようになったのは、江戸時代からです。

それ以前は、宮中での健康を祈り、厄払いをする行事で、3月最初の巳(み)の日に「人形(ひとかた)」を作り、自分の罪や汚れをそれにつけて川に流していました。

江戸時代には現在のようなひな人形が作られ、大切にしまっておいて、毎年3月3日に飾るようになりました。

Q2 めびなとおびなの並び方は？

A 関東ではおびなが向かって左、めびなが右です

が、関西では逆です。関東では、大正天皇の即位の礼のときに西洋にならい、天皇が向かって左に立ったのをまねて、今の形になりました。

Q3 おだいり(内裏)さまとおひなさまは違うの？

A おだいりさまは、最上段のめびなとおびなのことを言います。

それに対して、ひな飾りの人形の総称がおひなさまです。

だいりびなの中には「稚見<sup>ちご</sup>びな」といわれる子どものおだいりさまや、「百歳びな」のような老夫婦を模したのものもあります。

### <1年間を振り返って>

早いもので梅薫3月。子どもたちは、園生活のなかで、友だちとかかわりながら、言葉による伝え合うことができるようになり、自分の気持ちや考えを言葉で表現して、言葉を通して、周りの人とのやり取りを楽しむなど、豊かな表現が育ちました。自分で感じたことや、思ったことを「遊びや創作、音楽、劇、踊り」を通して表現することができるようになり、一人一人の成長を見ることができました。「できなかったことができるようになった喜び」や「途中で諦めないで最後までやり遂げる心」など、いろいろな姿が育ち、笑顔いっぱい楽しい保育が出来ました。年度末子どもたちと充実した園生活を過ごしていきたいと思います。

### <進級に向けて>

毎朝泣きながらの登園から始まった4月の懐かしい姿から、この1年で心も体も本当に大きく成長しました。「先生やって…」から、今では「自分でやりたい!」という気持ちが大きくなり、簡単なお手伝いやお当番活動も始めました。いろいろなことに意欲的に挑戦し、小さいなりにうれしそうにがんばる姿はとてもほほえましいですね。1つ大きなクラスに進級しても、新しい環境のなかで元気に過ごす姿が、今から目に浮かびます。

## もちもちモモだんごの作り方

子どもといっしょにおうちでどうぞ

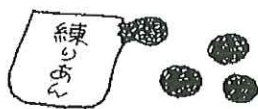
### 材料 (12個分)

白玉粉…1カップ  
水…4分の1カップ  
食紅…少々  
練りあん…100g

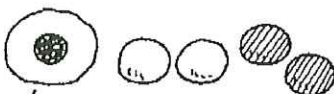
③①を②で包み、耐熱皿にクッキングシートを敷いて4個程並べ、ラップをして500Wレンジで1分間加熱。

### <作り方>

①練りあんを12個に分けて丸める。



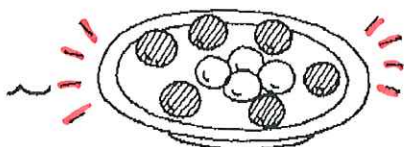
②白玉粉に水を加えてよく混ぜ、2つに分けて片方に食紅を加え、さらによく混ぜる。



### 注

ラップが団子に、また団子同士がくっつかないように気をつけてください。

④盛り付けたら、できあがり。



令和5年度 1 学期 4 月～8 月までの給食の変更を希望される方。給食→お弁当 又は お弁当→給食に変更する方、今すぐに担任までお知らせください。

